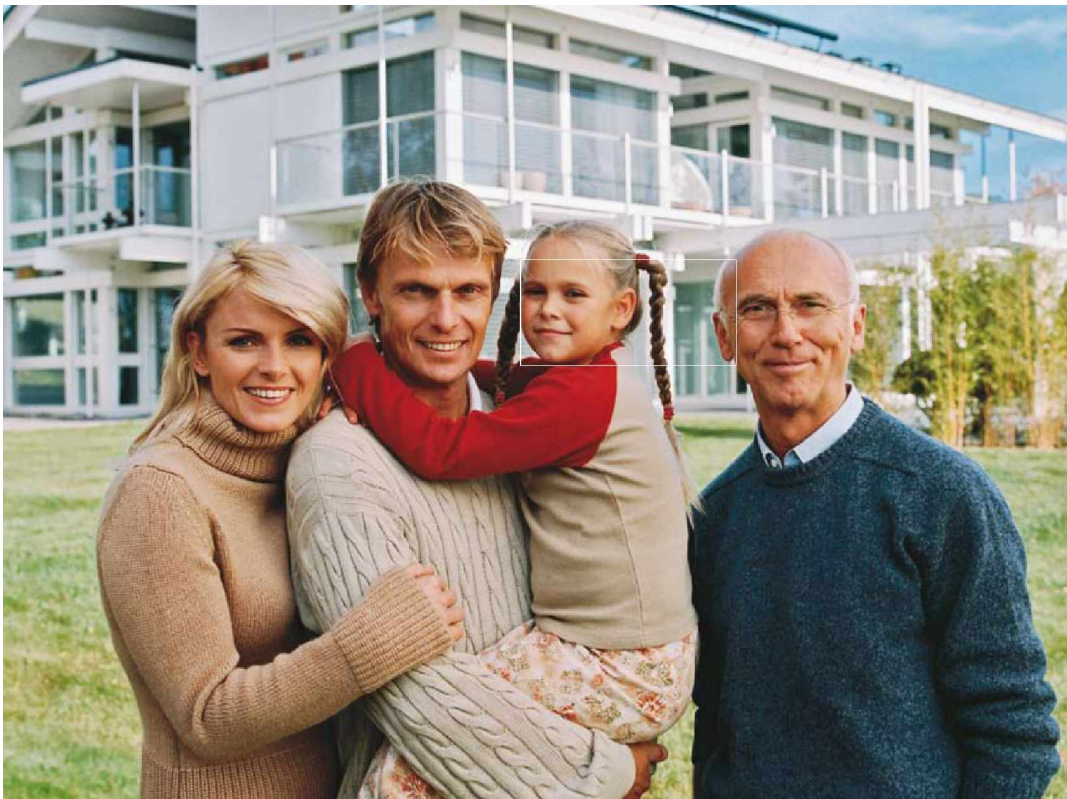


Zu den Themen:

- Energieeinsparverordnung
- Förderung / Finanzierung
- Lüftung
- Sonnenschutz

Stellen sich viele Fragen.

Wir beantworten sie gerne!



Die Energieeinsparverordnung (EnEV) 2009

Was ist das Ziel der Energieeinsparverordnung?

Begrenzung des Primärenergiebedarfs.
Mindestanforderung an die Wärmedämmung der Gebäudehülle.



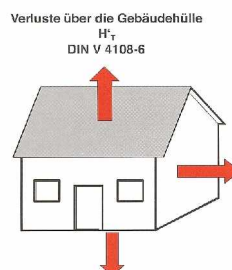
Wie ist die Situation im Moment?

Wohnhäuser aus den 1960er und 1970er Jahren benötigen etwa 300 kWh/(m²a).
Die EnEV 2009 ermittelt überschlägig ist ein Wert von 50 kWh/(m²a).



Wie werden bei einem Neubau die Anforderungen an die Gebäudehülle festgelegt?

Das geplante Gebäude muss erfüllen:
Die **Hauptforderung** der EnEV, den Jahresprimärenergiebedarf, und die **Nebenanforderung**, den Transmissionswärmeverlust (Dämmung).



Welche Werte müssen bei der Modernisierung von Gebäuden eingehalten werden?

Hier gelten festgelegte Werte in Abhängigkeit von der Maßnahme.

Welche Ausnahmen gibt es?

Hier ist die Fensterfläche zu betrachten. Für den Glasaustausch gelten Sonderregelungen

Welche Anforderungen gelten für Wintergärten bei Neubauten?

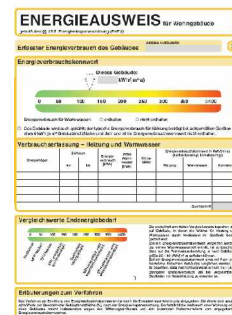
Hier wird zwischen unbeheiztem und beheiztem Wintergarten und der Größe der Nutzfläche unterschieden.

Ist die Ausführung nach EnEV zwingend erforderlich?

Ja, die EnEV ist eine zwingende öffentlich-rechtliche Bauvorschrift.

Welche Bedeutung hat der Energieausweis?

Wie viel Benzin das eigene Auto verbraucht wissen die meisten, was die eigene Wohnung jedoch an Energie „schluckt“, können nur wenige sagen. Der Energieausweis für Wohngebäude gibt ab sofort Mietern, Käufern und Eigentümern Auskunft. Er seit 1. Januar 2009 Pflicht.



Wer kann beraten?

Unter www.bafa.de ist eine Beraterliste zu finden.

Unter www.zukunft-haus.de (dena) werden lediglich E-Ausweisaussteller gelistet. Gerne geben wir Empfehlungen weiter.

Welche Reihenfolge muss bei der Förderung eingehalten werden?

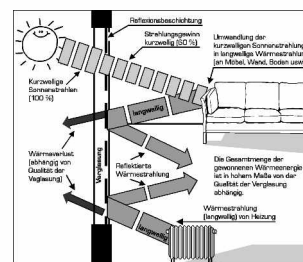
Der Antrag ist vor Beginn des Vorhabens bei der KfW zu stellen.

Welche Anforderungen wird es in der Zukunft geben?

Eine **Ausführung mit noch besserer Energieeinsparung** kann sehr sinnvoll sein, da weitere Verschärfungen für die nahe Zukunft beabsichtigt sind.

Welche Werte sind für die Beurteilung von Fenster wichtig?

U_w – Wert: er gibt den Wärmeverlust eines Fensters an
 Der g-Wert der Verglasung gibt an, wie hoch passive Solargewinne sein können.



Was bringt mir der Austausch der Fenster finanziell:

Wer Fenster ersetzt, kann unter bestimmten Umständen seine **Heizkosten im Schnitt um 500 € senken**, und zwar **Jahr für Jahr**. Und erspart damit sich und der Umwelt über **eine Tonne CO₂**

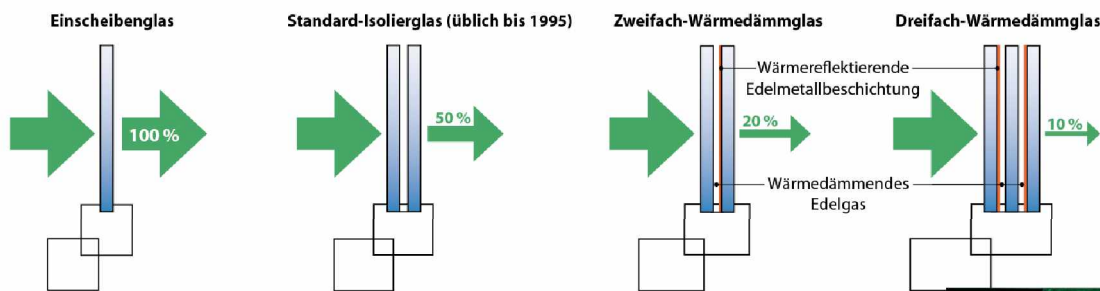
Was bringt mir der Austausch der Fenster für das Wohngefühl:

Ausgeglichene Temperaturen. Keine Temperaturgefälle zwischen Raumtemperatur und Außenbauteilen.

Wann ist es sinnvoll, nur das Glas auszutauschen?

Möglich sind der Austausch gegen verschiedene Typen von Isoliergläsern. Hier kann schon mit einer einfachen Umglasung schnell und sauber und eine große Einsparung möglich sein, die **Hunderte von Euro jedes Jahr spart**.

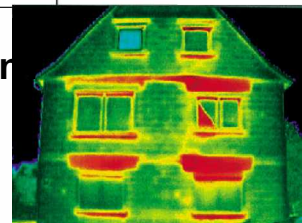
Energie sparen mit Glas & Fenster!



Wie können die Rollläden energetisch verbessert werden?

Durch die Dämmung und Abdichten der Rollläden Kästen.

Hier sind Einsparungen von 70 € im Jahr möglich.



Welche Förderungen sind durch die KfW möglich?

Die Kreditanstalt für Wiederaufbau KfW fördert auf unterschiedlichste Weisen.

So ist unter Umständen eine Zulage von 5 % möglich.

Wenn sie möglich ist, dann erledigen wir alle Formalitäten für Sie.

mittnacht

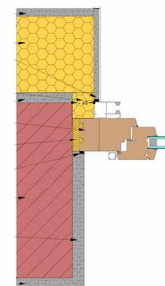
Lichtblicke für Ihren Lebensraum

Welche Möglichkeiten zur Steuerersparnis gibt es?

Für die für den Einbau von Fenstern können bis zu 6.000 € abgesetzt und **so bis zu 1.200 € Steuern gespart werden.**

Was ist zu beachten, wenn das Fassaden-Dämmsystem erst deutlich später als der Fensteraustausch erfolgen soll?

Auch wenn Sie das Dämmsystem erst in einiger Zeit anbringen wollen, muss sich die Konstruktion der Fenster schon heute danach richten.



Wieso ist die Lüftung so wichtig?

Die wichtigste Frage ist: wie kann durch die Lüftung der Schimmelbefall vermieden werden?



Welche Arten von Lüftung gibt es?

- Natürliche Fensterlüftung
- Passive Systeme
- Aktive Lüftungssysteme
- Mechanische Lüftungssysteme mit oder ohne Wärmerückgewinnung sind ohne Zweifel die Favoriten in der Gebäudebelüftung.



Sommerlicher Wärmeschutz

Das Ziel des sommerlichen Wärmeschutzes:

- Realisierung eines **behaglichen Raumklimas**
- bei geringstmöglichem **Energieverbrauch**
- an **Bildschirmarbeitsplätzen** sind Blendungen durch direkte Sonneneinstrahlung zu vermeiden



In den neuen Gesetzen zur Energieeinsparung liegen viele Chancen und Gewinne, wenn Sie sie richtig nutzen.

Wir helfen Ihnen gerne dabei.

Rufen Sie uns an: 0931 20014 - 0

Die Aussagen entsprechen dem Kenntnisstand des Verfassers zum Zeitpunkt der Niederschrift.
Ein Anspruch auf Richtigkeit oder rechtliche Verbindlichkeit besteht nicht.

Seite 4 von 4